



wellness  
voyages

LE VOYAGE BIEN-ÊTRE EST VOTRE  
MEILLEUR AMI

# TANZANIE

**DU 6 AU 17 DÉCEMBRE  
2024**

Partir en Tanzanie, c'est à la fois retrouver le berceau de l'humanité et arpenter une terre jeune, créative, dans une mosaïque de paysages grandioses infiniment variés.

Les savanes immenses du Serengeti, le cratère de Ngorongoro, la beauté rose du lac Manyara, ses flamands et pélicans. Les baobabs et les éléphants du Tarangire, les crocodiles et les hippos du Ruaha.

Et puis sur l'océan Indien, l'archipel de Zanzibar. Le gris d'un ponton se fond dans le bleu du ciel, le sable blond strié rappelle le pelage des zèbres. On se perd dans le lacy de ruelles et d'effluves d'épices de la vieille ville de Stone Town, tandis que les massifs coralliens nous révèlent avec un masque et un tuba autant de splendeurs qu'ailleurs en plongée profonde...



# INFO PRATIQUES



## FORMALITES

Passeport en cours de validité 6 mois après le retour en France et VISA électronique (50€).

## CLIMAT

La meilleure période pour visiter la Tanzanie s'étend de juin à septembre pour profiter de températures pas trop chaudes et d'un temps sec et ensoleillé, même si il n'y a pas de « mauvaise période » pour visiter la Tanzanie.

## DÉCALAGE HORAIRE ET VOL

-2h par rapport à Paris en hiver et -1h, en été

Temps de vol entre Paris et Kilimandjaro : 10h40

## DIVERS

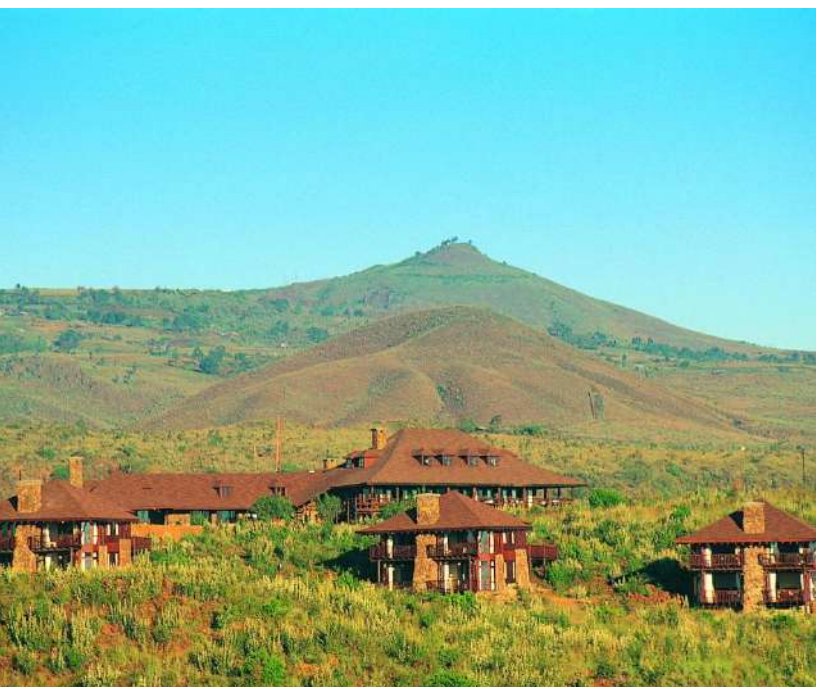
Monnaie : Shilling Tanzanien (1 € = 2 536 TZS) mais le dollar est très utilisé

Electricité : le voltage est différent, vous aurez besoin d'un adaptateur à fiches plates





# **VOS HÉBERGEMENTS**





# JOUR 1

## LE GRAND DÉPART

Envol pour la Tanzanie.

Dîner et nuit à bord.

# JOUR 2

## BIENVENUE EN TANZANIE !

Arrivée à l'aéroport international de Kilimandjaro (avant 13h).

Accueil par votre guide local francophone et Route en direction de Tarangire. Installation au lodge puis départ pour une marche guidée sur la concession du lodge (sauf en cas de présences de félins, pour des raisons de sécurité).

Apéritif au coucher de soleil.

Dîner et nuit au lodge.



# JOUR 3

## EN ROUTE POUR LE SAFARI

Petit-déjeuner.

Départ pour une journée de safari dans le Parc National de Tarangire. La végétation de ce parc est riche en baobabs de Lemiyon et grands acacias parasols. Cette savane arborée convient particulièrement aux impalas, girafes, cobes defassa, bubales et élans, zèbres, gnous...

Déjeuner pique-nique.

Continuation de votre safari dans l'après-midi.

Retour au lodge.

Dîner et nuit au lodge.





# JOUR 4

## VOTRE SECOND SAFARI



Petit-déjeuner.

Route en direction du lac Manyara en traversant les villages typiques et les paysages de rizières.

Entrée dans le parc par la porte Sud et début de votre safari.

La visite du parc se caractérise par 3 différents types de paysages : la savane dans les plaines Masai interrompue par la Rift Valley, la forêt autour du lac et le lac lui-même.

C'est un paradis pour les ornitologues avec plus de 40 espèces d'oiseaux, dont les flamants roses.



Déjeuner pique-nique.

Continuation de votre safari dans l'après-midi.

Le parc abrite également des zèbres, gnous, buffles, babouins, léopards, impalas, girafes, hippopotames...

En fin de journée, continuation vers Karatu.



Installation, dîner et nuit à votre second lodge.



# JOUR 5

## UNE JOURNÉE GOURMANDE

Petit-déjeuner.

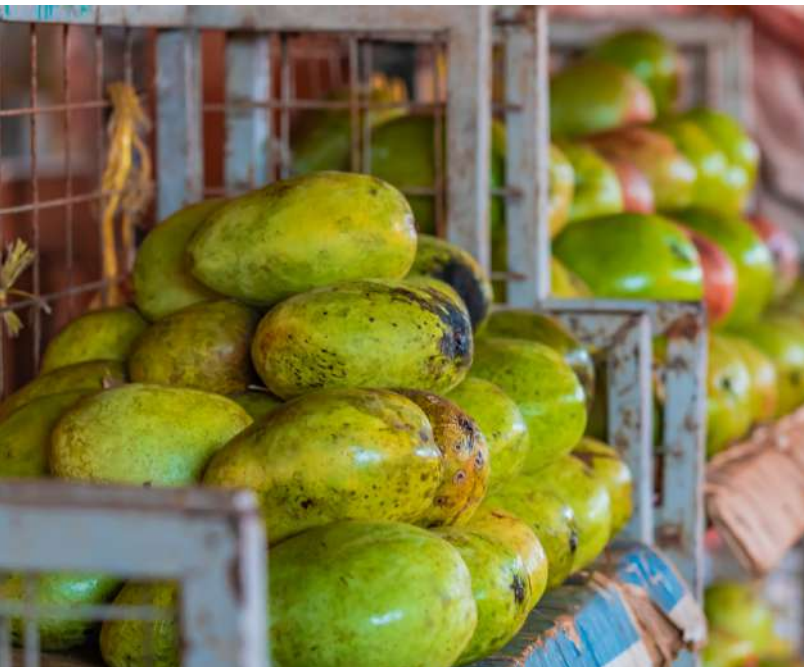
Départ en Tuk-Tuk depuis votre hôtel et arrêt dans un marché local afin d'acheter des ingrédients qui serviront à préparer le déjeuner.

Cours de cuisine locale chez l'habitant et déjeuner avec votre famille d'accueil. Votre guide assurera la traduction.

Dans l'après-midi, continuation en Tuk-Tuk et arrêt pour la visite d'une plantation de café.

Retour au lodge dans l'après-midi.

Dîner et nuit au lodge.





# JOUR 6

## VOTRE TROISIÈME SAFARI

Petit-déjeuner.

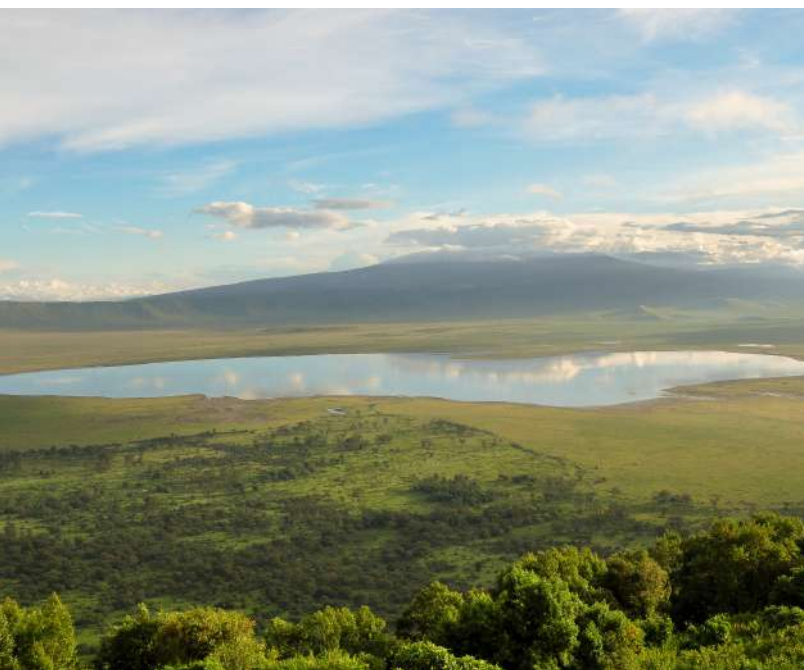
Départ pour un safari au sein du cratère du Ngorongoro classé au patrimoine mondial de l'humanité par l'Unesco.

Le parc est un cratère de plus de 20 km de diamètre, aux flancs relativement escarpés. La concentration en vie animale sauvage y est la plus importante du monde, car c'est un lieu de transit et de séjour pour de nombreux animaux migrants, principalement des mammifères. La majorité des espèces de la faune africaine y est représentée : les grands troupeaux et leurs prédateurs (lions, guépards, hyènes), les grands mammifères (éléphants, rhinocéros, hippopotames).

A l'issue du safari dans le cratère, remontée et déjeuner dans un restaurant surplombant le cratère.

Route en direction du Serengeti.

Installation, dîner et nuit au cœur de la savane pour une expérience "Out of Africa" hors du commun.





# JOUR 7

## LE PARC NATIONAL DE SERENGETI

Petit-déjeuner.

Départ pour un safari dans le Parc National du Serengeti dont les paysages se caractérisent par des grandes plaines, des grandes termitières et des monticules rocheux gris où les prédateurs se prélassent entre deux chasses.

“Serengeti” qui signifie “terre aride et étendue” en langue masai, est un des plus grands parcs d’Afrique.

Il abrite de nombreux animaux comme les antilopes, zèbres, buffles, rhinocéros, girafes...

C’est le seul parc de la Tanzanie où les guépards et les léopards peuvent facilement être aperçus.



Déjeuner pique-nique.

Continuation du safari dans l’après-midi.

Arrêt au coucher du Soleil pour un apéritif dans le Bush.



Retour au camp, puis dîner et nuit.



# JOUR 8

## DIRECTION LE LAC NATRON

Petit-déjeuner.

Départ pour un nouveau safari au travers des plaines du Serengeti puis route en direction du Lac Natron.

Déjeuner pique-nique en cours de route.

Installation, dîner et nuit dans votre nouveau lodge.



# JOUR 9

## DÉCOUVREZ DES PAYSAGES VARIÉS



Petit-déjeuner.

Départ en véhicule 4×4 pour une excursion sur la rive Est du lac Natron. Vous traversez des paysages arides à couper le souffle, puis vous approcherez des montagnes où les rivières viennent se jeter dans le lac. Les abords marécageux du lac, sont propices à une forte concentration d'oiseaux tels que les pélicans, marabouts, flamants roses... D'autres animaux approchent également des rives, tels que les zèbres, girafes, gnous...

Faites une marche guidée au bord du lac, avec votre guide Maasaï qui vous expliquera la faune et la flore mais aussi les rites et coutumes de son peuple.

Possibilité de se baigner dans les piscines naturelles d'eau de source au bord du lac.

Déjeuner en cours d'excursion.

Retour au lodge dans l'après-midi.

Dîner Barbecue Maasaï au lodge pour une expérience authentique et un moment de partage privilégié avec ce peuple mythique.

Nuit au lodge





# JOUR 10

## LES DERNIERS INSTANTS

Petit-déjeuner.

Route vers la rive Nord du Lac Manyara.

Déjeuner au lodge.

Après-midi libre pour se détendre.

Dîner et nuit dans votre dernier lodge.



# JOUR 11

## AU REVOIR LA TANZANIE

Collation matinale.

Départ aux aurores pour une marche guidée aux abords du lac Manyara. Retour au lodge pour le petit-déjeuner. Route vers Arusha.

Déjeuner.

Enregistrement sur votre vol retour.

Dîner et nuit à bord.



	JOUR 1	JOUR 2	JOUR 3	JOUR 4
MATIN		Arrivée à l'aéroport de Kilimandjaro	Petit-déjeuner Journée de safari dans le Parc National de Tarangire.	Petit-déjeuner Direction le lac Manyara. Visite du parc
DEJEUNER			Déjeuner pique-nique	Déjeuner pique-nique
APRES MIDI	Envol pour la Tanzanie	En route vers Tarangire. Installation au lodge. Puis départ pour une marche guidée sur la concession du lodge	Suite du safari	Suite du safari
SOIREE	Dîner et nuit à bord	Apéritif au coucher de soleil. Dîner et nuit au lodge 3*	Dîner et nuit au lodge 3*	Dîner et nuit au lodge 3*



	JOUR 5	JOUR 6	JOUR 7	JOUR 8
MATIN	<p>Petit-déjeuner Départ en Tuk-Tuk dans un marché local pour préparer le déjeuner. Cours de cuisine locale chez l'habitant</p>	<p>Petit-déjeuner Départ pour un safari au sein du cratère de Ngorongoro</p>	<p>Petit-déjeuner Départ pour safari dans le Parc National de Serengeti</p>	<p>Petit-déjeuner Départ pour un safari au travers des plaines de Serengeti puis route en direction en direction du Lac Natron</p>
DEJEUNER	<p>Déjeuner avec votre famille d'accueil</p>	<p>Restaurant surplombant le cratère</p>	<p>Déjeuner pique-nique</p>	<p>Déjeuner pique-nique</p>
APRES MIDI	<p>Visite d'une plantation de café Retour au lodge dans l'après-midi</p>	<p>Route en direction de Serengeti</p>	<p>Continuation du safari dans l'après-midi Arrêt au coucher du Soleil pour un apéritif dans le Bush Retour au camp</p>	<p>Installation dans votre lodge</p>
SOIREE	<p>Dîner et nuit au lodge</p>	<p>Dîner et nuit au cœur de la savane</p>	<p>Dîner et nuit au camp</p>	<p>Dîner et nuit au lodge 3*</p>

	JOUR 9	JOUR 10	JOUR 11	JOUR 12
<b>MATIN</b>	<p>Petit-déjeuner</p> <p>Départ en 4x4 pour une excursion sur la rive Est du lac Natron</p> <p>Marche guidée au bord du lac, avec votre guide Maasaï</p>	<p>Petit-déjeuner</p> <p>Route vers la rive Nord du Lac Manyara</p>	<p>Collation matinale</p> <p>Départ aux aurores pour une marche guidée aux abords du lac Manyara</p> <p>Retour au lodge pour le petit-déjeuner</p> <p>Route vers Arusha</p>	Arrivée en France
<b>DEJEUNER</b>	<p>Déjeuner en cours d'excursion</p>	<p>Déjeuner au lodge</p>	<p>Déjeuner</p>	
<b>APRES MIDI</b>	<p>Retour au lodge dans l'après-midi</p>	<p>Après-midi libre pour se détendre</p>	<p>Enregistrement sur votre vol retour</p>	
<b>SOIREE</b>	<p>Dîner Barbecue Maasaï au lodge avec ce peuple mythique et nuit au lodge</p>	<p>Dîner et nuit dans votre lodge 3*</p>	<p>Dîner et nuit à bord</p>	

# NOTRE OFFRE

## CETTE OFFRE COMPREND :

- La gestion et réservation par nos soins
- L'accompagnement par un membre de notre équipe de professionnels WELLNESS VOYAGES
- Les vols au départ de Paris sur compagnie régulière et taxes aéroportuaires
- Les transferts en minibus privé et climatisé et en 4x4 7 places avec un chauffeur et un assistant du jour 01 au jour 12
- Les services d'un guide francophone du jour 01 au jour 12
- L'hébergement en pension complète (hors boissons) en chambre double ou twin
- Les activités et les entrées dans les sites indiqués dans le programme
- Le port des bagages
- Les frais de VISA
- Les pourboires guide/chauffeur
- L'assistance de votre experte francophone 24h/24 et 7jrs/7

### Non inclus (*en supplément nous consulter*)

- Boissons et dépenses personnelles
- Supplément chambre individuelle, nous consulter
- Assurances multirisques annulation

**7250 € par personne**

*(Base 10 participants minimum – pour un départ du 6 au 17 décembre 2024)*

*Sous réserve de disponibilité à la réservation*



**wellness**  
voyages

**CONTACTEZ-NOUS**



06 75 68 50 57

[manon@wellness-voyages.com](mailto:manon@wellness-voyages.com)